

工場照明を LED 照明に入れ替える提案

天井 6メートル以上の工場向け

① 天井吊り下げ照明



品番 E-star1000Y-TL 1000W水銀灯交換用


埃防止用笠セット可能

衝撃防止ガードセット可能

200W 30000 lm ドーム型乳白カバー 安定器外つけセット

実績例



品名	E-star1000Y-TL		code	10100
使用電力	200w		全光束	30000lm
製品規格	備考	乳白カバー 安定器セット(安定器とランプの距離は20メートル以内に設置)		
	寸法	φ 280*98mm		
	発光角度	120度		
	ランプ重量	2.7kg		
	安定器重量	2kg		
	演色性	Ra80±3		
	入力電圧	AC85~265V		
	色温度	5000k		

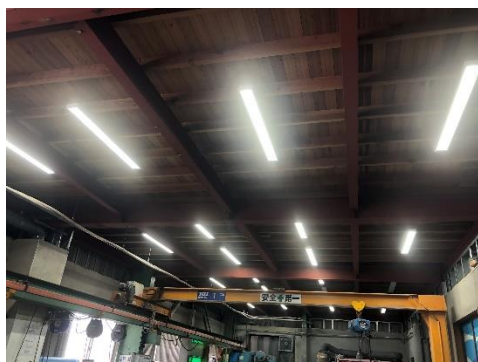
② 壁付投光器

品番 E-star1000Y 投光器タイプ 200W 30000 lm 乳白カバー



③ 作業場やクレーン下直管相当

品番 EH120-40X-POWER 直管 2 灯相当 40w 5600 l m 耐震機能
クレーンに取付可能です。40 型 2 灯用蛍光灯器具と同じ台数なら 1.5 倍明るくなる。



④ 駐車所向きソーラー付き街灯

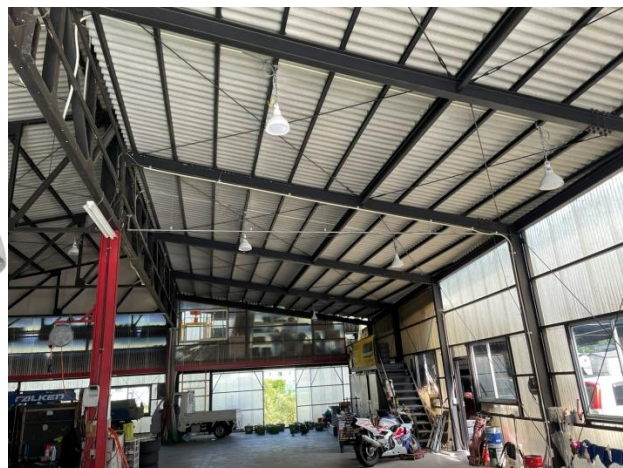
品番：EH40-T2500SL 20w相当 2500 l m 配線必要なし 社員駐車場実績多い

品番	EH40-T2500SL	全光束	2500lm
製品規格	備考	センサー付きで、暗くなると自動点灯します。バッテリー交換できます。	
	ポール直径	8cmまで	
	LED数量	40PSC	
	LED規格	SMD5050	
	サイズ	58cm*15cm	
	重量	2.3kg	
	ポール高さ	4-6メートル	
	ポール間隔	8-10メートル	

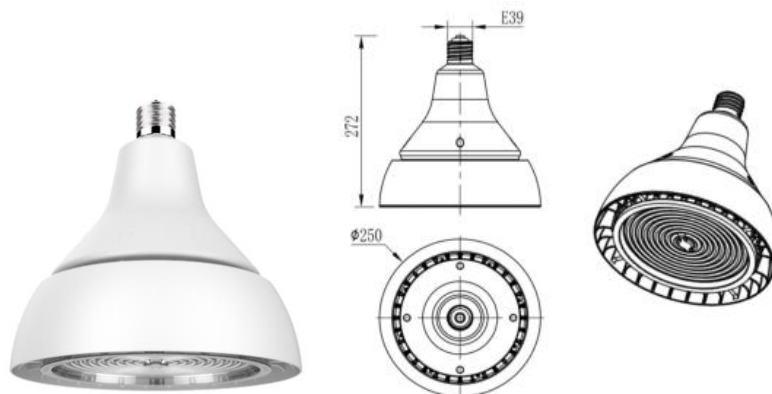


天井 4-8 m 工場向き

- ① 品番 EH39-150W-120D 150w 24000 l m 電源内蔵タイプ 笠付きタイプ
コンパクト型 高輝度 埃溜ま間らない構造 IP69K



- ② 品番 EH39-150W-120D-E 150w 24000 l m 既存笠取付



器具交換がしにくい場所向き

